

Galerida cristata; Cotovia-de-poupa

Meropus apiaster; Calhandrinha

Merops apiaster; Aberalhuco

Coriolus-oriolus; Papa-figos

Emberiza urlus; Escrevedeira

“Fuloza”

*ESPÉCIE MIGRATÓRIA DESAPARECIDA*

Ganso

## RÉPTEIS E ANFÍBIOS

Rana esculenta e Rana iberna; Rãs

Vípera vípera; Víbora

Vípera latastei; Víbora-cornuda

Aglis fragilis; Cobra-de-vidro

Natrix natrix; Cobra d'água

Cobra-de-escada

Cágado

Alytes obstetricans boscal; Sapo-porteiro

Bufo bufo spirosus; Sapo-comum

Salamandra salamandra  
gallaica; Chioglossa lusitanica\*;

Salamandras

Lacerta Schreiberi; Lagarto-de-água\*

\*

- Espécies protegidas constantes do anexo II da  
Directiva Habitats - anexo B - II do Decreto Lei 140/99, de 24 de Abril

(...) O Rio Paiva bem como toda a bacia em que se inscreve, reúne condições naturais de grande qualidade, bem como significativos valores sócio-culturais.

Da Serra da Lapa até ao lugar do Castelo onde se lança o Douro, caracteriza-se pela sua fisionomia e personalidade própria, em função do traçado, geomorfologia, paisagem e ocupação humana. Corre quase sempre num leito fundo e encaixado entre margens abruptas, descrevendo meandros pronunciados.

O conjunto dos valores faunísticos, florísticos, geológicos, paisagísticos, arquitectónicos, etnográficos e de recursos naturais justificam desde há muito a criação de uma área protegida.

Ao longo do seu curso há troços em que a qualidade da água não apresenta alterações significativas, sendo considerado um dos rios menos poluídos da Europa. Num país em que os rios se encontram na sua maioria poluídos, o Paiva apresenta-se como uma excepção à regra, com um caudal límpido.

No tocante às aves, mamíferos, répteis e anfíbios as espécies inventariadas pela sua diversidade e raridade, demonstram que estamos em presença de um dos últimos redutos da vida selvagem. No maciço

Gralheira-Montemuro, em zonas de maior isolamento e onde o coberto vegetal se encontra menos degradado, encontra refúgio o lobo, ainda que em número muito reduzido.

Quanto à flora estão recenseadas em toda a bacia, espécies com assinalado interesse, pela sua raridade ou distribuição bastante restrita (...)

*Excerto da tomada de posição conjunta a propósito da eventual*

*Barragem no Rio Paiva, por:*

*Assoc. Cultural Jovem, Alvarenga - Arouca*

*Assoc. Defesa da Cultura Arouquense - Arouca*

*ADEP - Castelo de Paiva*

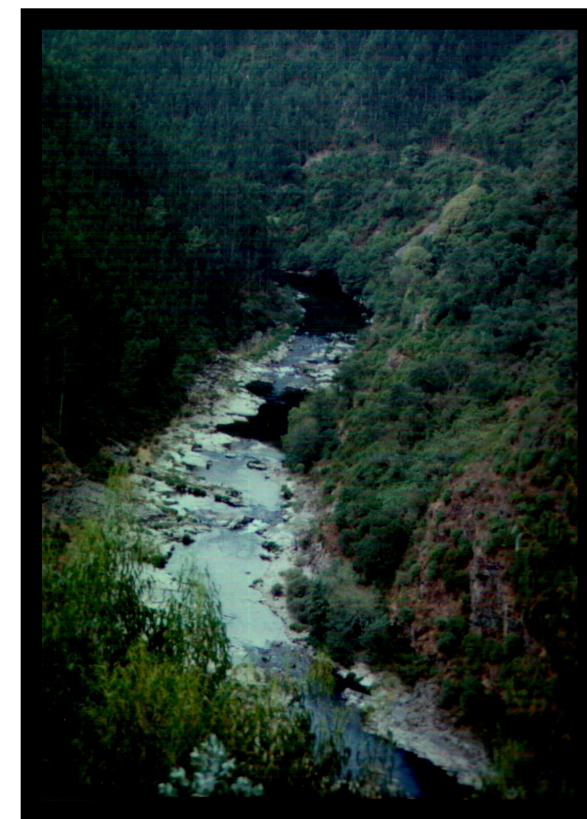
*FAPAS - Fundo para a protecção dos Animais Selvagens*

Design: João Vieira

ADEP 2000



( HABITAT NATURAL DA REDE NATURA 2000 )



ALGUMAS ESPÉCIES DE FAUNA, RÉPTEIS  
E ANFÍBIOS

# ESPÉCIES IDENTIFICADAS

## FAUNA:

### Mamíferos

Pipis Trelhus S.P.; Morcego

Lutra lutra; Lontra\*

Erinaceus europaeus; Ouriço-cacheiro

Oryctolagus cuniculus; Coelho-bravo

Lepus europaeus; Lebre

Vulpes vulpes; Raposa

Meles meles; Texugo

Mustela nivalis; Doninha

Genetta genetta; Gineta

Felis silvestris; Gato bravo

Sus scrofa; Javali

Eliomys quercinus; Rato-da-Serra

Pitymys subterraneus; Rato-toupeiro

Galemys Pyrenaicus; Toupeira-de-água\*

Canis Lupus; Lobo\*

"Papalvo"

Marta

### Aves

Magengra

Parus Major Linn; Chapin

Alcedo atthis; Pica peixe

Buteo buteo; Águia-de-asa-redonda

Cinclus cinclus; Melro d'água

Turdus merula; Melro Preto

Anas platyrhynchos; Pato-real

Gallinula chloropus; Galinha d'água

Gallinago gallinago; Narceja

Scolopax rusticola; Galinhola

Coturnix coturnix; Codorniz

Alectoris ruja; Perdiz

Streptopelia turtur; Rola

Cuculus canorus; Cuco

Columba palumbus; Pombo-torcaz

Columba livia; Pombo-das-rochas

"Pombo Bravo"

Athene noctua; Mocho-galego

Upupa epos; Poupá

Picus viridis; Pica-pau verde

Dendrocopos Major Linn; Pica-pau

Hirundo daurica; Andorinha dáurica

Ptyonoprogne rupestris; Andorinha-das-rochas

Riparia riparia; Andorinha-das-barreiras

Hirundo rustica; Andorinha-das-chaminés

Delichon urbica; Andorinha-dos-beirais

Apus apus; Andorinhão

Aegithalus caudatus; Chapim-rabilongo

Parus major; Chapim real

Troglodytes troglodytes; Carriça

Tyto alba; Coruja-das-torres

Motacilla cinerea; Alvéola-cinzenta

Motucilla cineria; Alvéola-amarela

Pica pica; Pega

Fringilla coelebs; Tentilhão

Sturuns unicolor; Estorninho

Turdus philomelos; Tordo comum

Carduelis chloris; Amarelão

Garrulus gladarius; Gaio

Sylvia atricapilla; Toutinegra

Muscicapa striata; Papa-moscas-cinzento

Cisticola juncidis; Fuinha dos juncos

Cisticola juncidis; Pisco

Saxicola torquata; Cartaxo

Chertia brachydactyla; Trepadeira-comum

Corvus corax; Corvo

